





Informacja o ostrzeżeniach

 **OSTRZEŻENIE:** Napis **OSTRZEŻENIE** informuje o sytuacjach, w których występuje ryzyko uszkodzenia sprzętu, obrażeń ciała lub śmierci.

Ważne informacje—montaż zestawu kabla dysku twardego

 **OSTRZEŻENIE:** Przed przystąpieniem do wykonywania czynności wymagających otwarcia obudowy komputera należy zapoznać się z instrukcjami dotyczącymi bezpieczeństwa dostarczonymi z komputerem. Dodatkowe zalecenia dotyczące bezpieczeństwa można znaleźć na stronie Regulatory Compliance (Informacje o zgodności z przepisami prawnymi) pod adresem www.dell.com/regulatory_compliance.


 **OSTRZEŻENIE:** Aby uniknąć porażenia prądem, przed zdjęciem pokrywy lub wymontowaniem części należy odłączyć komputer od gniazdka elektrycznego.

Zestaw kabla dysku twardego zapobiega uszkodzeniu lub zagięciu kabli dysku twardego podczas wymiany pokrywy dolnej. Elementy zestawu:

- elastyczny kabel dysku twardego
- gumowa osłona

Aby zainstalować zestaw kabla dysku twardego:

- 1 Wymontuj pokrywę dolną i akumulator.

 **UWAGA:** Więcej informacji na temat wymontowywania pokrywy dolnej i akumulatora znajduje się w *Instrukcji serwisowej* dostępnej pod adresem support.dell.com/manuals.

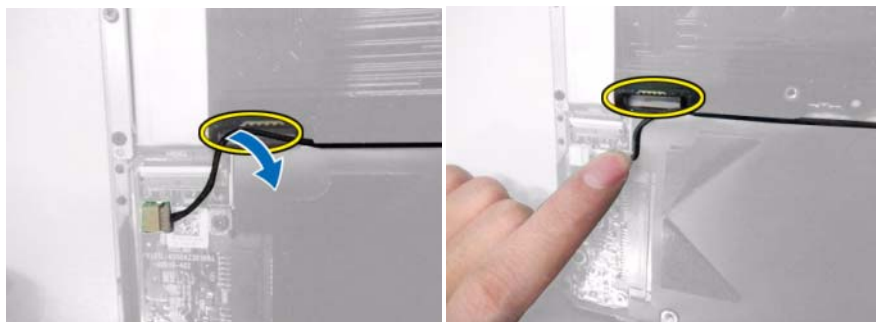
- 2 Odłącz obydwa końce obecnie zainstalowanego elastycznego kabla dysku twardego od płyty systemowej i od złącza dysku twardego.



- 3 Oddziel elastyczny kabel dysku twardego od płyty systemowej.



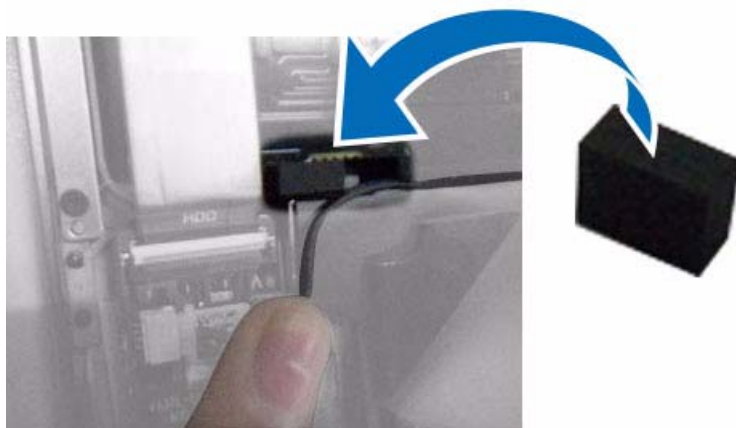
- 4 Poprowadź elastyczny kabel dysku twardego tak, aby zostawić dość miejsca na gumową osłonę.




- 5 Zdejmij warstwę ochronną z taśmy dwustronnej, aby przykleić gumową osłonę do komputera.

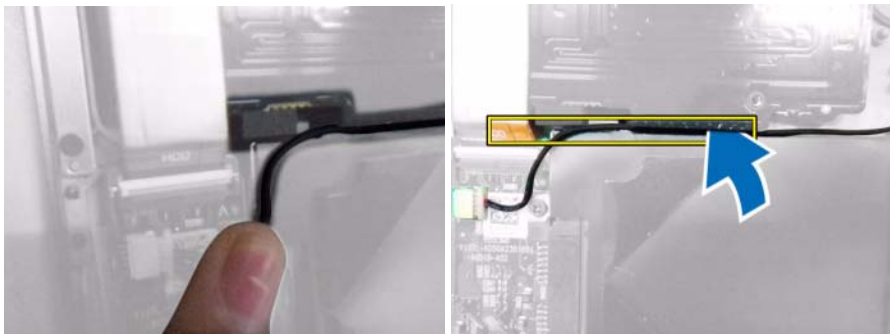


UWAGA: Przyklej gumową osłonę, jak pokazano na ilustracji. Gumowa osłona chroni kabel przed przecięciem przez krawędź płyty czytnika kart.

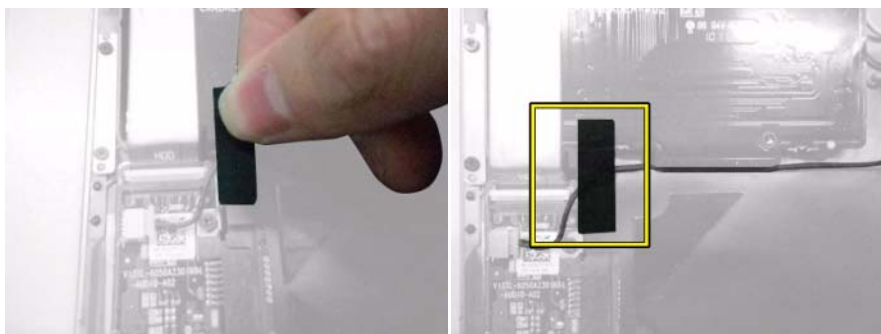


6 Po zainstalowaniu gumowej osłony zamontuj kabel.

 **UWAGA:** Kabel powinien być wciśnięty między płytę a dysk twardy.



7 Umieść taśmę dwustronną na kablu i gumowej osłonie, aby je zabezpieczyć.



8 Delikatnie naklej taśmę dwustronną na nowy elastyczny kabel dysku twardego.

9 Podłącz elastyczny kabel dysku twardego końcem oznaczonym HDD do złącza na dysku twardym.


- 10 Podłącz drugi koniec elastycznego kabla dysku twardego do złącza na płycie systemowej.



- 11 Dociśnij elastyczny kabel dysku twardego w celu upewnienie się, że taśma dwustronna jest dokładnie przyklejona do krawędzi płyty czytnika kart.



- 12 Zainstaluj pokrywę dolną i akumulator.

 **UWAGA:** Więcej informacji na temat instalowania pokrywy dolnej i akumulatora znajduje się w *Instrukcji serwisowej* dostępnej pod adresem support.dell.com/manuals.

Wymontowywanie zestawu kabla dysku twardego

Aby wymontować zestaw kabla dysku twardego, wykonaj powyższą procedurę w odwrotnej kolejności.

 **PRZESTROGA:** Podczas instalowania pokrywy dolnej nie naciskaj jej, aby uniknąć uszkodzenia elastycznego kabla dysku twardego.

Informacje zawarte w tym dokumencie mogą ulec zmianie bez uprzedzenia.

© 2013 Dell Inc. Wszelkie prawa zastrzeżone.

Powielanie dokumentu w jakikolwiek sposób bez pisemnej zgody firmy Dell Inc. jest surowo zabronione.

Znaki towarowe użyte w tekście: Dell™, logo DELL i Vostro™ są znakami towarowymi firmy Dell Inc.

Tekst może zawierać także inne znaki towarowe i nazwy towarowe, odnoszące się do podmiotów posiadających prawa do tych znaków i nazw lub do ich produktów. Firma Dell Inc. nie rości sobie żadnych praw do znaków i nazw towarowych innych niż jej własne.